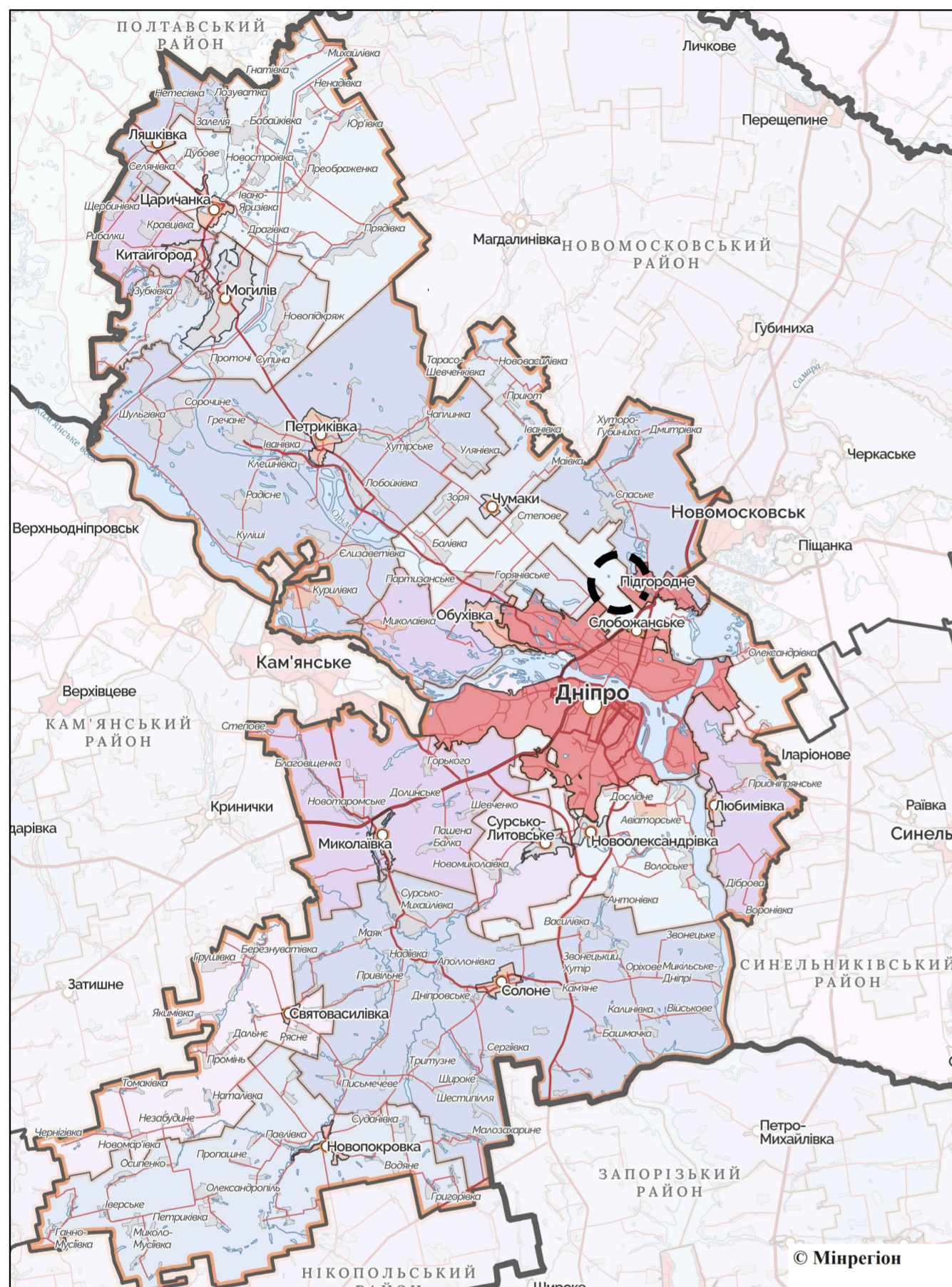
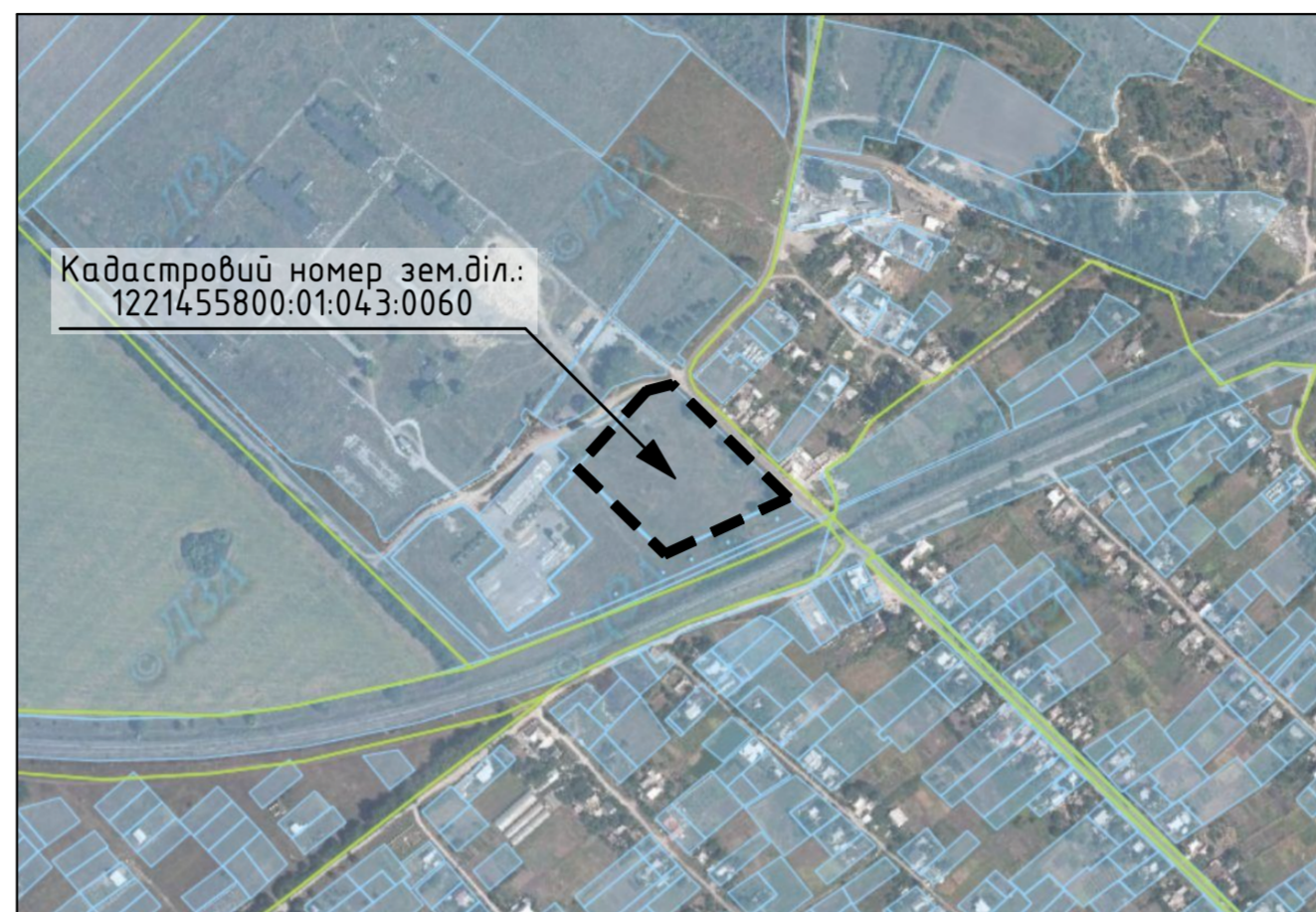


# СХЕМА РОЗТАШУВАННЯ ПРОЕКТНОЇ ТЕРИТОРІЇ У ПЛАНУВАЛЬНІЙ СТРУКТУРІ РАЙОНУ ЗА МЕЖАМИ НАСЕЛЕНОГО ПУНКТУ

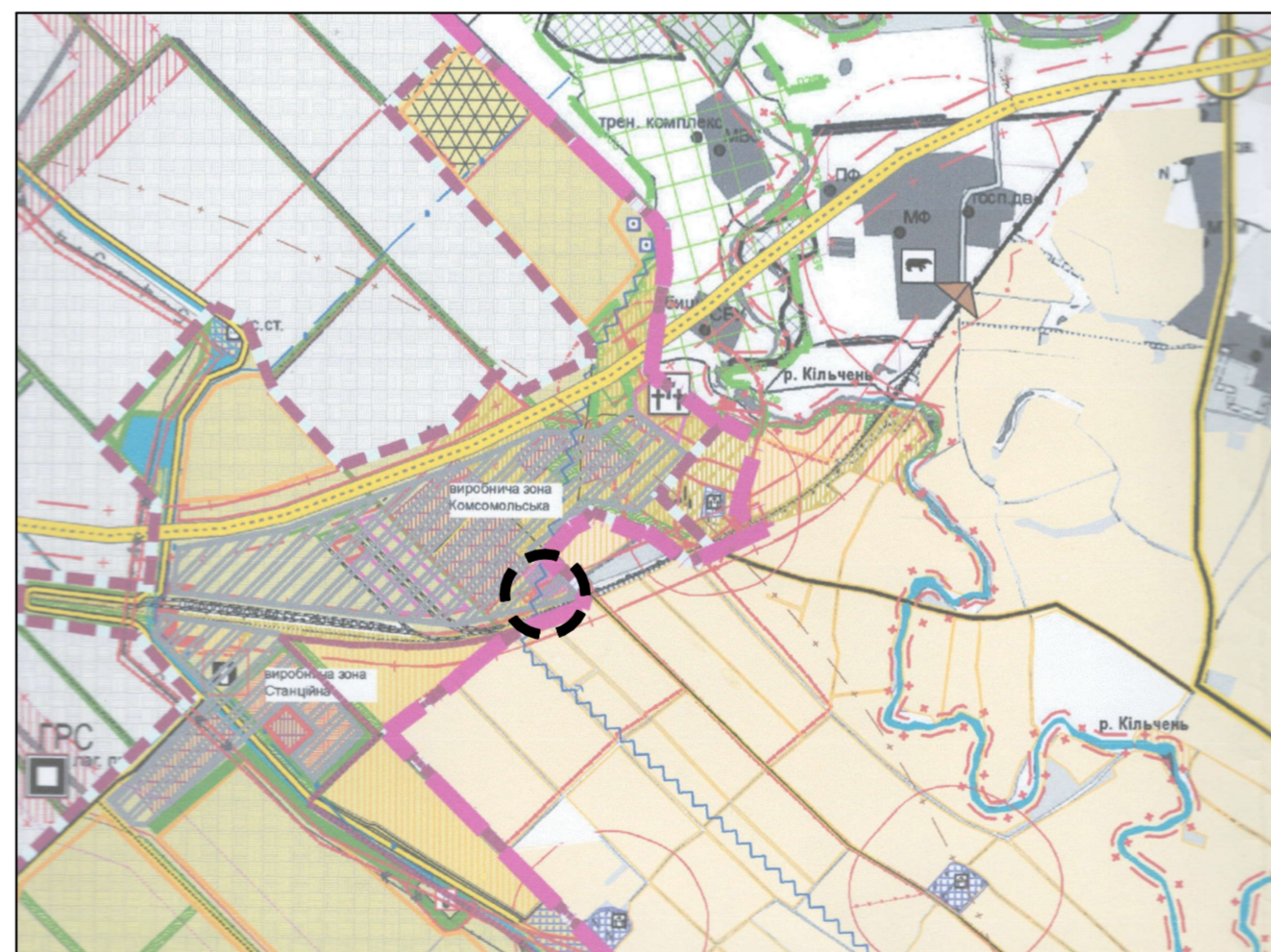
## МІСЦЕ РОЗТАШУВАННЯ ПРОЕКТНОЇ ТЕРИТОРІЇ В МЕЖАХ ДНІПРОВСЬКОГО РАЙОНУ



## ФРАГМЕНТ ПУБЛІЧНОЇ КАДАСТРОВОЇ МАПИ УКРАЇНИ



ВИКОПУВАННЯ ЗІ «СХЕМИ ПЛАНУВАННЯ ЧАСТИНИ ТЕРИТОРІЇ ДНІПРОПЕТРОВСЬКОГО РАЙОНУ ДНІПРОПЕТРОВСЬКОЇ ОБЛАСТІ В МЕЖАХ ЮВІЛЕЙНОЇ СЕЛИЩНОЇ РАДИ ЩОДО ВИЗНАЧЕННЯ ТЕРИТОРІАЛЬНОГО РОЗВИТКУ СЕЛИЩА ЮВІЛЕЙНЕ» (ДП "Містобудівний кадастр", 2012р)



## ПЕРЕЛІК НОРМАТИВНОЇ ЛІТЕРАТУРИ

- Конституція України.
- Земельний кодекс України.
- Закон України "Про основи містобудування".
- Закон України "Про регулювання містобудівної діяльності".
- ДБН Б.2.2-12:2019 "Планування і забудова територій".
- ДБН Б.1.1-14-2012 "Склад та зміст детального плану території".
- ДБН В.2.3-5-2018 "Вулиці та дороги населених пунктів".
- ДБН Б.2.2-9-2009 "Громадські будинки та споруди".
- ДБН Б.2.2-5:2011 "Благоустріє території".
- ДСП 173-96 "Державні санітарні правила планування та забудови населених пунктів".

### УМОВНІ ПОЗНАЧЕННЯ

- Місце розташування території
- Межа проектних робіт
- Кадастрові дані щодо існуючих відводів

## ВІДОМІСТЬ КРЕСЛЕНЬ ПРОЕКТУ

Аркуш	Найменування аркушів	Кіл-ть арк.
1	Схема розташування проектної території у планувальній структурі району за межами населеного пункту (масштаб довільний).	1
2	План існуючого використання території поєднаний із схемою планувальних обмежень М 1:1000.	1
3	Проектний план поєднаний із схемою планувальних обмежень. М 1:1000	1
4	Схема організації руху транспорту і пішоходів. М 1: 1000, Кресленням поперечних профілів М 1:100(200).	1
5	Схема інженерної підготовки території та вертикального планування. М 1: 1000	1
6	Схема магістральних інженерних мереж, споруд і використання підземного простору М 1: 1000.	1

					Замовник: Виконавчий комітет Слобожанської селищної ради		Договір № 04/Е			
					Детальний план частини території Слобожанської селищної ради, Дніпровського району, Дніпропетровської області в районі вул. Сагайдачного та залізно-дорожньої гілки (Кам'янське - Новомосковськ)					
Зм.	Кіл.	Аркуш	№ док	Підпис	Дата					
					2021					
						щодо можливості розміщення складського комплексу		Стадія	Аркуш	Аркушів
								ДПТ	1	6
ГАП	Швець									
Виконав	Радіонова				Загальні дані. Схема розташування проектної території у планувальній структурі району за межами населеного пункту.					

Число аркушів:   
 Зам. інв. №:   
 П'ят. та дата:   
 Інв. № орг.: